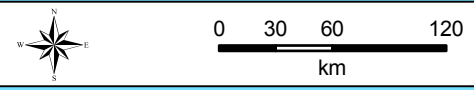


Índice de Carência Habitacional - Esgoto no Rio Grande do Sul, 2010



estatísticas		Níveis da Carência Habitacional - Esgoto	
Valor mínimo:	0,017		0 a 0,5 - extrema
Valor máximo:	0,993		0,5 a 0,8 - alta
Média:	0,495		0,8 a 1,0 - baixa
Desvio padrão:	0,270		

*\*excluídos valores iguais a 0.*